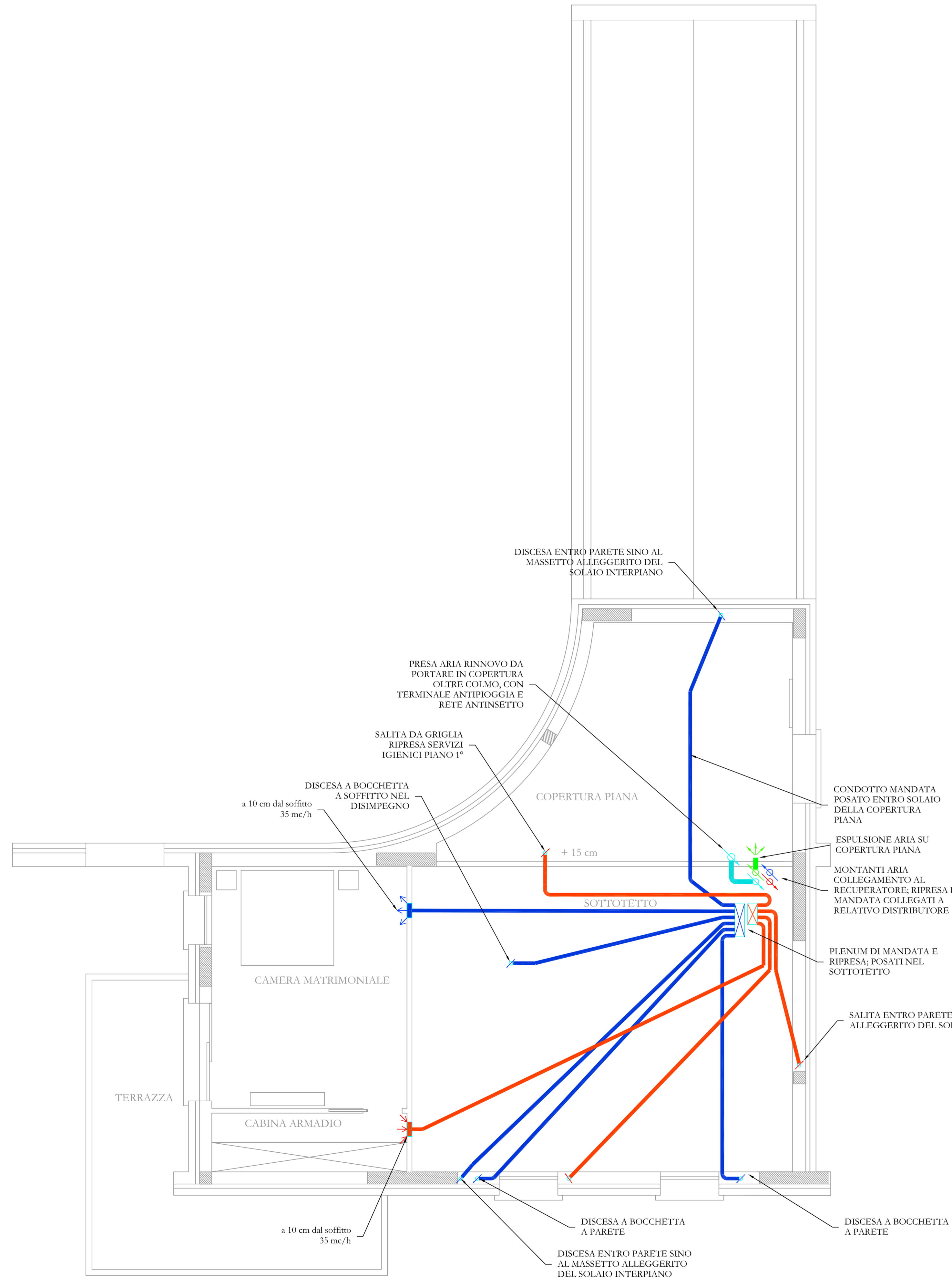


LEGENDA VENTILAZIONE MECCANICA CONTROLLATA

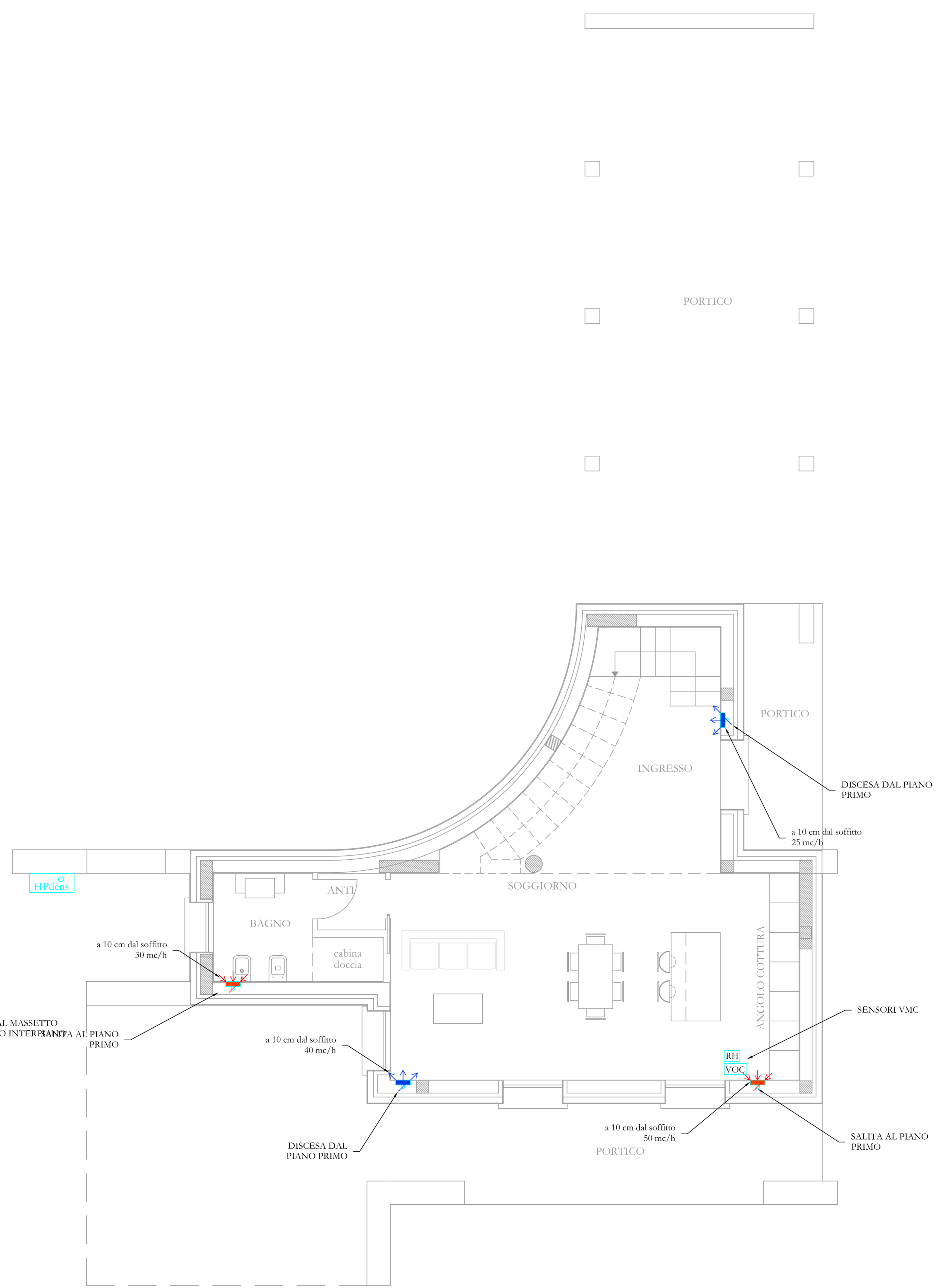
	LINEA CANALI MANDATA ARIA (De 75 E POSATA ENTRO SOTTOTETTO, SALVO DIVERSA INDICAZIONE SUL DISEGNO)
	LINEA CANALI RIPRESA ARIA (De 75 E POSATA ENTRO SOTTOTETTO, SALVO DIVERSA INDICAZIONE SUL DISEGNO)
	LINEA CANALI ESPULSIONE ARIA (De 125)
	LINEA CANALI PRESA ARIA ESTERNA (De 125)
	LINEA CANALI MANDATA ARIA POSATA ENTRO MASSETTO SOLAIO INTERPIANO (De 75 SALVO DIVERSA INDICAZIONE SUL DISEGNO)
	LINEA CANALI RIPRESA ARIA POSATA ENTRO MASSETTO SOLAIO INTERPIANO (De 75 SALVO DIVERSA INDICAZIONE SUL DISEGNO)
	BOCCHETTA MANDATA ARIA A PARETE
	BOCCHETTA MANDATA ARIA A SOFFITTO
	GRIGLIA RIPRESA ARIA A PARETE
	VALVOLE DI ESTRAZIONE

- NOTE:
- 1) L'ESATTO POSIZIONAMENTO IN CAMPO DI OGNI SINGOLO COMPONENTE IMPIANTISTICO DOVRA' ESSERE PROPOSTO ALLA DIREZIONE LAVORI SULLA BASE DELL'ULTIMO AGGIORNAMENTO DEL PROGETTO ARCHITETTONICO.
  - 2) IL MONTAGGIO DELLA GENERICA APPARECCHIATURA VA ESEGUITO IN MODO DA ASSICURARE LA POSSIBILITA' DI UN AGEVOLE ACCESSO ALLA STESSA AI FINI DI MANUTENZIONE.
  - 3) IL RECUPERATORE DI CALORE SARA' INSTALLATO A PARETE NEL LOCALE RIPOSTIGLIO A 300 mm DAL PAVIMENTO SARANNO PREVISTI APPPOSITI SILENZIATORI CIRCOLARI SUI CONDOTTI DI MANDATA E RIPRESA IN USCITA DAL RECUPERATORE, E QUESTI SARANNO STAFFATI A PARETE.
  - 4) I DISTRIBITORI DI MANDATA E RIPRESA ANDRANNO INSTALLATI NEL SOTTOTETTO IN LUOGO ACCESSIBILE (PREVEDERE BOTOLE DI ACCESSO AL SOTTOTETTO), IN QUANTO SU CIASCUN CONDOTTO ALLACCIATO AL GENERICO DISTRIBUTORE SONO PREVISTE SERRANDE MANUALI DI TARATURA.
  - 5) NEL LOCALE SOGGIORNO-CUCINA ANDRANNO INSTALLATI UN SENSORE VOC E UN SENSORE UMIDITA' RELATIVA: IN CASO DI AUMENTO TEMPORANEO DEL TASSO D'INQUINAMENTO E/O DELL'UMIDITA' INTERNA IL RECUPERATORE AUMENTERA' LA PORTATA DI RINNOVO AL VALORE MASSIMO.

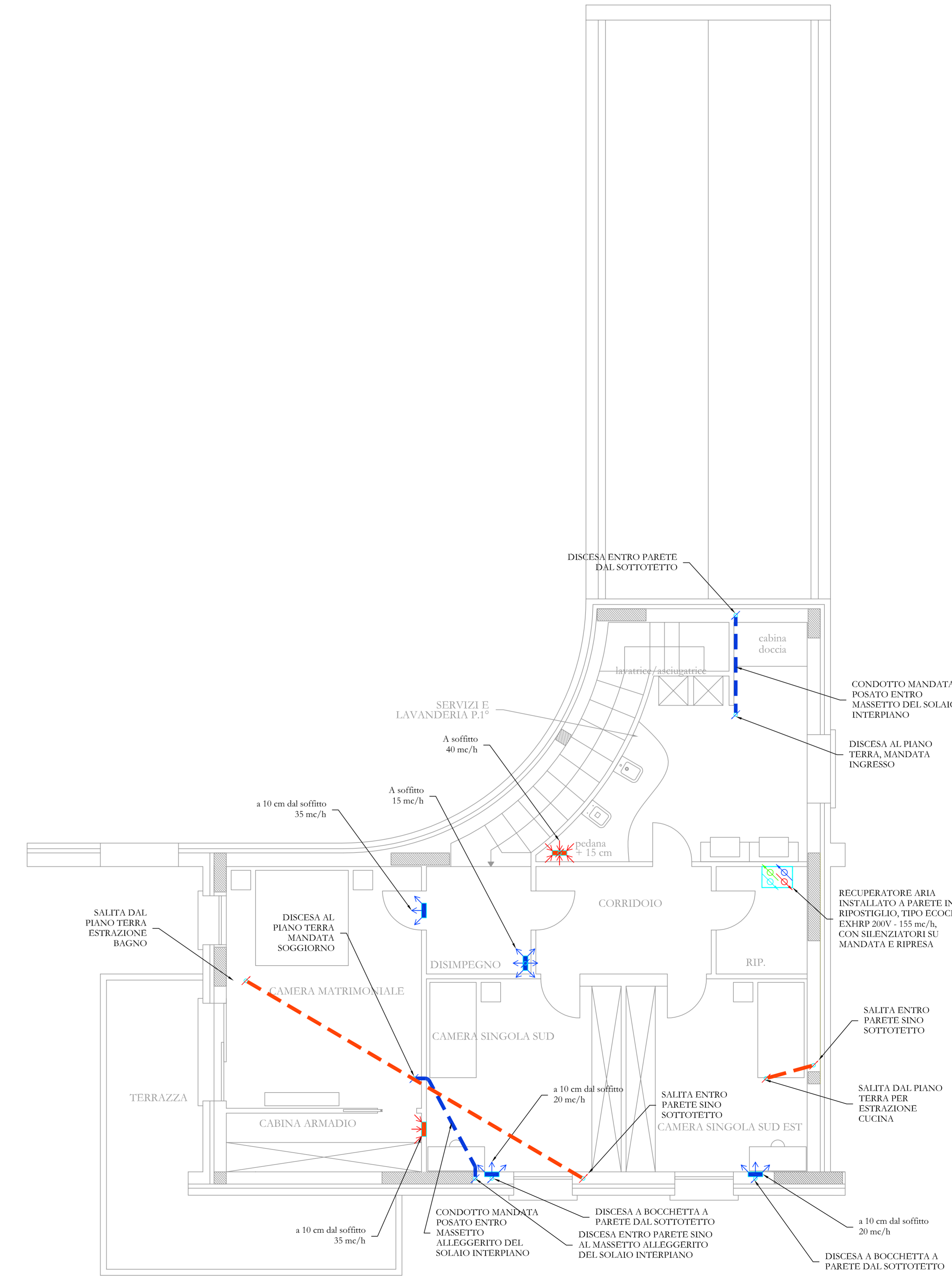
- DATI RECUPERATORE:
- PORTATA DI RINNOVO DI PROGETTO = 155 mc/h
  - PRESSIONE UTILE VENTILATORE DI MANDATA ALLA PORTATA DI PROGETTO = 115 Pa ;
  - PRESSIONE UTILE VENTILATORE DI RIPRESA ALLA PORTATA DI PROGETTO = 105 Pa ;
  - EFFICIENZA MINIMA IN CONDIZIONI DI PROGETTO = 80% ;
  - POSSIBILITA' DI FREE-COOLING CON BY-PASS DEL RECUPERATORE, AD AVVIAMENTO IN AUTOMATICO;
  - VENTILATORI CON MOTORI BRUSHLESS ELETTRONICI A VELOCITA' IMPOSTABILE;
  - FILTRI ARIA CATEGORIA F7;
  - CONTROLLO REMOTO (INSTALLATO NEL QUADRO ELETTRICO D'ABITAZIONE).



PIANTA SOTTOTETTO E COPERTURA PIANA



PIANTA PIANO TERRA



PIANTA PIANO PRIMO